

## *Pinces Kelvin 10/200A*

**Pince Kelvin ajustable ouverture jusqu'à 5"**

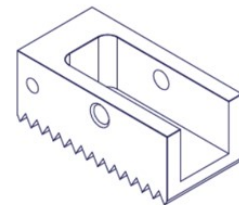
**Fabricant: TEQAL Inc.**

**Modèle TE-AD**

Caractéristiques et avantages:

Caractéristiques/avantages :  
 Pinces Kelvin à mâchoires dentées  
 Ajustables ouverture jusqu'à 5"  
 Modèles disponibles pour 10A ou 200A  
 Construction très robuste

Cette pince s'utilise très bien d'une seule main. Elle possède un corps en nylon renforcé à la fibre de verre, des mâchoires en nylon, ainsi qu'un mécanisme à déclenchement rapide et de verrouillage en acier. À la pression du levier de déverrouillage, la pince s'ouvre grâce à un ressort. La force exercée par la main sur la pince est directement transférée à la pièce à serrer – rapport de 1:1 –, et la pince se verrouille automatiquement à la pression appliquée.



Longueur des câbles	10 Ampères # de pièce	200 Ampères # de pièce
10 pieds	TE-AD10-10	TE-AD200-10
20 pieds	TE-AD10-20	TE-AD200-20
30 pieds	TE-AD10-30	TE-AD200-30
40 pieds	TE-AD10-40	TE-AD200-40
50 pieds	TE-AD10-50	TE-AD200-50
60 pieds	TE-AD10-60	TE-AD200-60

Aussi disponible en version non Kelvin: ajouter le suffixe -S



### Accessoires optionnels

Plaque d'étalonnage 100µOhm      TE-PE100

Sac de transport      TE-SC1

